

## วิธีปฏิบัติในการเข้าร่วมประชุมผ่านสื่ออิเล็กทรอนิกส์ Inventech Connect

ผู้ถือหุ้นและผู้รับมอบฉันทะที่ประสงค์จะเข้าร่วมประชุมผ่านสื่ออิเล็กทรอนิกส์ด้วยตนเอง สามารถดำเนินการได้ตามขั้นตอนการยื่นแบบคำร้องเข้าร่วมประชุมผ่านสื่ออิเล็กทรอนิกส์ ดังนี้

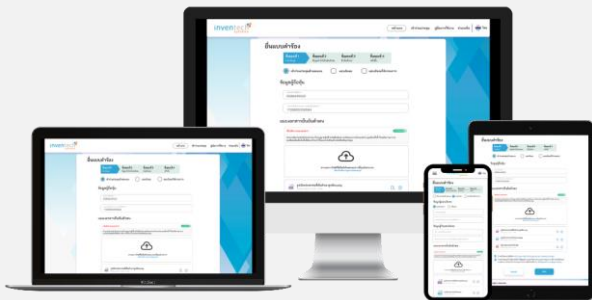
### ขั้นตอนการยื่นแบบคำร้องเข้าร่วมประชุมผ่านสื่ออิเล็กทรอนิกส์

1. ยื่นแบบคำร้องเข้าร่วมประชุมผ่าน Web browser ให้เข้าไปที่ <https://app.inventech.co.th/JCKH143512R>

หรือสแกน QR Code นี้ เพื่อเข้าสู่ระบบ



และดำเนินการตามขั้นตอนดังภาพ



**\*\* หากต้องการรวมบัญชีผู้ใช้ให้ทำรายการ ด้วยอีเมลและเบอร์โทรศัพท์เดียวกัน \*\***

1. คลิกลิงก์ URL หรือสแกน QR Code จากหนังสือเชิญประชุม
2. เลือกประเภทในการยื่นแบบคำร้อง เพื่อทำรายการ 4 ขั้นตอน ดังนี้  
 ขั้นตอนที่ 1 กรอกข้อมูล ข้อมูลผู้ถือหุ้น  
 ขั้นตอนที่ 2 กรอกข้อมูลสำหรับยืนยันตัวตนผู้ถือหุ้น  
 ขั้นตอนที่ 3 ยืนยันตัวตนผ่าน OTP  
 ขั้นตอนที่ 4 ทำรายการสำเร็จ ระบบจะแสดงข้อมูลผู้ถือหุ้นอีกครั้ง เพื่อตรวจสอบความถูกต้องของข้อมูล
3. รออีเมลจากเจ้าหน้าที่แจ้งรายละเอียดข้อมูลการประชุมและรหัสผ่านเข้าใช้งาน

2. สำหรับผู้ถือหุ้นที่ประสงค์จะเข้าร่วมประชุมด้วยตนเอง หรือโดยผู้รับมอบฉันทะที่ไม่ใช่กรรมการบริษัทฯ ผ่านสื่ออิเล็กทรอนิกส์ ระบบลงทะเบียนยื่นแบบคำร้องจะเปิดให้ดำเนินการ **ตั้งแต่วันที่ 1 มีนาคม 2566 เวลา 08.30 น. โดยระบบจะปิดการลงทะเบียนวันที่ 7 มีนาคม 2566 เวลา 17.30 น. (เฉพาะวันทำการ ไม่รวมวันหยุดราชการและวันหยุดนักขัตฤกษ์)**

3. ระบบประชุมผ่านสื่ออิเล็กทรอนิกส์จะเปิดให้เข้าระบบได้ใน**วันที่ 8 มีนาคม 2566 เวลา 12.00 น.** (ก่อนเปิดประชุม 2 ชั่วโมง) โดยผู้ถือหุ้นหรือผู้รับมอบฉันทะใช้ Username และ Password ที่ได้รับและปฏิบัติตามคู่มือการใช้งานในระบบ

### การมอบฉันทะให้กรรมการของบริษัทฯ

หากกรณีผู้ถือหุ้นที่ประสงค์จะมอบฉันทะให้กรรมการอิสระของบริษัทฯ สามารถ**จัดส่งหนังสือมอบฉันทะพร้อมเอกสารประกอบมายังบริษัทฯ ทางไปรษณีย์ ตามที่อยู่ข้างล่างนี้ โดยเอกสารจะต้องมาถึงบริษัทฯ ภายในวันที่ 7 มีนาคม 2566 เวลา 17.00 น.**

บริษัท เจซีเค ฮอสพิทอลลิตี จำกัด (มหาชน)

สำนักเลขานุการบริษัทฯ

เลขที่ 18 ซอยสาทร 11 แยก 9 อาคารทีเอฟดี

แขวงยานนาวา เขตสาทร กรุงเทพมหานคร 10120

### หากพบปัญหาในการใช้งาน สามารถติดต่อ Inventech Call Center



02-931-9137



@inventechconnect



ให้บริการระหว่างวันที่ 1 มีนาคม 2566 ถึงวันที่ 7 มีนาคม 2566 เวลา 08.30 – 17.30 น.

**(เฉพาะวันทำการ ไม่รวมวันหยุดราชการและวันหยุดนักขัตฤกษ์)**



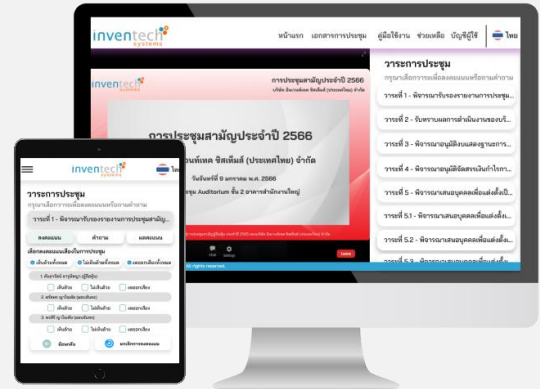
แจ้งปัญหาการใช้งาน

@inventechconnect

## ขั้นตอนการลงคะแนนเสียง (e-Voting)

## กรณีใช้งานผ่าน PC/Laptop และ Mobile/iPad

- 1 กรอกรหัสผ่านที่ได้รับจากอีเมล หรือรหัส OTP
- 2 กดปุ่ม “ลงทะเบียน”
- 3 จากนั้นกดปุ่ม “เข้าร่วมประชุม”
- 4 เลือกระเบียบวาระการประชุมที่บริษัทกำหนด
- 5 กดปุ่ม “ลงคะแนน”
- 6 เลือกลงคะแนนตามความประสงค์
- 7 ระบบจะแสดงผลการลงคะแนนเสียงล่าสุดที่ได้ทำการเลือกลงคะแนน



หากต้องการยกเลิกการลงคะแนนเสียงล่าสุด กรุณาคลิกปุ่ม “ยกเลิกการลงคะแนน” (ซึ่งหมายความว่า ผลคะแนนล่าสุดของท่านจะเท่ากับการไม่ออกเสียงลงคะแนน หรือผลคะแนนของท่านจะถูกลบไปพร้อมกับคะแนนเสียงที่การประชุมกำหนด) โดยท่านสามารถแก้ไขการออกเสียงลงคะแนนได้ จนกว่าระบบจะปิดรับผลคะแนน

## ขั้นตอนการถามคำถามผ่านระบบ Inventech Connect



- เลือกระเบียบวาระการประชุมที่บริษัทกำหนด
- กดปุ่ม “คำถาม”
- การสอบถามคำถาม
  - การพิมพ์คำถาม และกด “ส่งคำถาม”

## คู่มือการใช้งาน Inventech Connect



คู่มือการใช้งาน e-Request



คู่มือการใช้งาน e-Voting

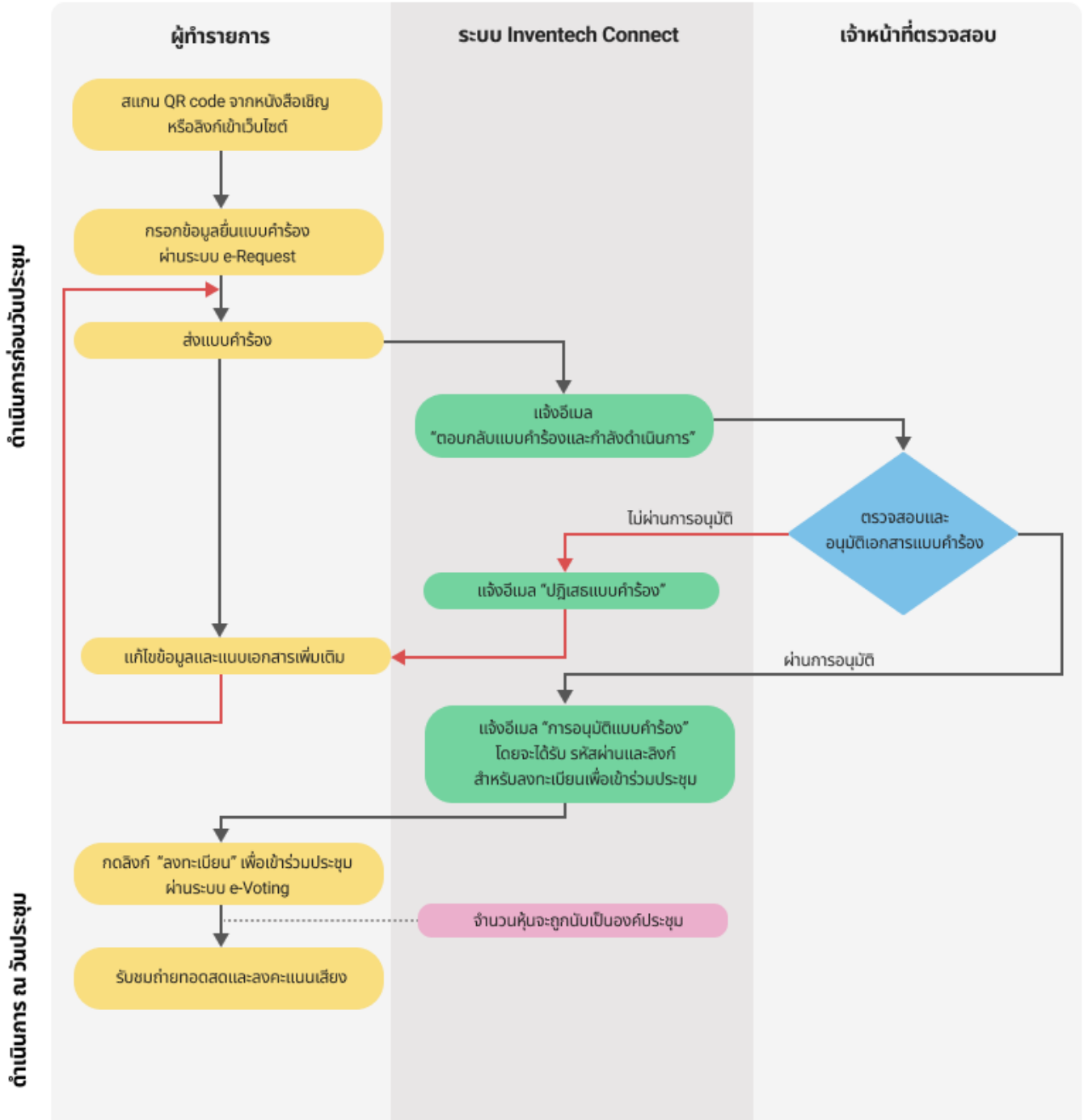
\*หมายเหตุ การทำงานของระบบประชุมผ่านสื่ออิเล็กทรอนิกส์ และระบบ Inventech Connect ขึ้นอยู่กับระบบอินเทอร์เน็ตที่รองรับของผู้ถือ  
หุ้นหรือผู้รับมอบฉันทะ รวมถึงอุปกรณ์ และ/หรือ โปรแกรมของอุปกรณ์ กรุณาใช้อุปกรณ์ และ/หรือโปรแกรมดังต่อไปนี้ในการใช้งานระบบ

1. ความเร็วของอินเทอร์เน็ตที่แนะนำ
  - High Definition Video: ควรมีความเร็วอินเทอร์เน็ตที่ 2.5 Mbps (ความเร็วอินเทอร์เน็ตที่แนะนำ)
  - High Quality Video: ควรมีความเร็วอินเทอร์เน็ตที่ 1.0 Mbps
  - Standard Quality Video: ควรมีความเร็วอินเทอร์เน็ตที่ 0.5 Mbps
2. อุปกรณ์ที่สามารถใช้งานได้
  - โทรศัพท์เคลื่อนที่/อุปกรณ์แท็บเล็ต ระบบปฏิบัติการ iOS หรือ Android
  - เครื่องคอมพิวเตอร์/เครื่องคอมพิวเตอร์โน้ตบุ๊ก ระบบปฏิบัติการ Windows หรือ Mac
3. อินเทอร์เน็ตเบราว์เซอร์ Chrome (เบราว์เซอร์ที่แนะนำ) / Safari / Microsoft Edge

**\*\* โดยระบบไม่รองรับ Internet Explorer**

รายละเอียดขั้นตอนการเข้าร่วมประชุมวิสามัญผู้ถือหุ้น ครั้งที่ 1/2566 ผ่านสื่ออิเล็กทรอนิกส์ (E-Meeting)

ยื่นแบบคำร้องเข้าร่วมประชุมผ่าน Web browser ให้เข้าไปที่ <https://app.inventech.co.th/JCKH143512R> หรือ



**เงื่อนไขการใช้งานระบบ**

**กรณีรวมบัญชี/การเปลี่ยนบัญชี**

กรณียื่นแบบคำร้องหลายรายการ โดยใช้อีเมลและเบอร์โทรศัพท์เดียวกับระบบจะรวมบัญชีผู้ใช้งานให้ หรือในกรณีที่ผู้ใช้งานมีมากกว่า 1 บัญชี สามารถกดปุ่ม "เปลี่ยนบัญชี" เพื่อเข้าใช้งานบัญชีอื่น โดยบัญชีก่อนหน้าจะยังถูกนับเป็นฐานในการประชุม

**กรณีออกจากการประชุม**

ผู้เข้าร่วมประชุมสามารถกดปุ่ม "ลงทะเบียนออกจากองค์ประชุม" คะแนนเสียงของท่าน จะถูกนำออกจากฐาน คะแนนในคูวาระที่ยังไม่ได้ดำเนินการ